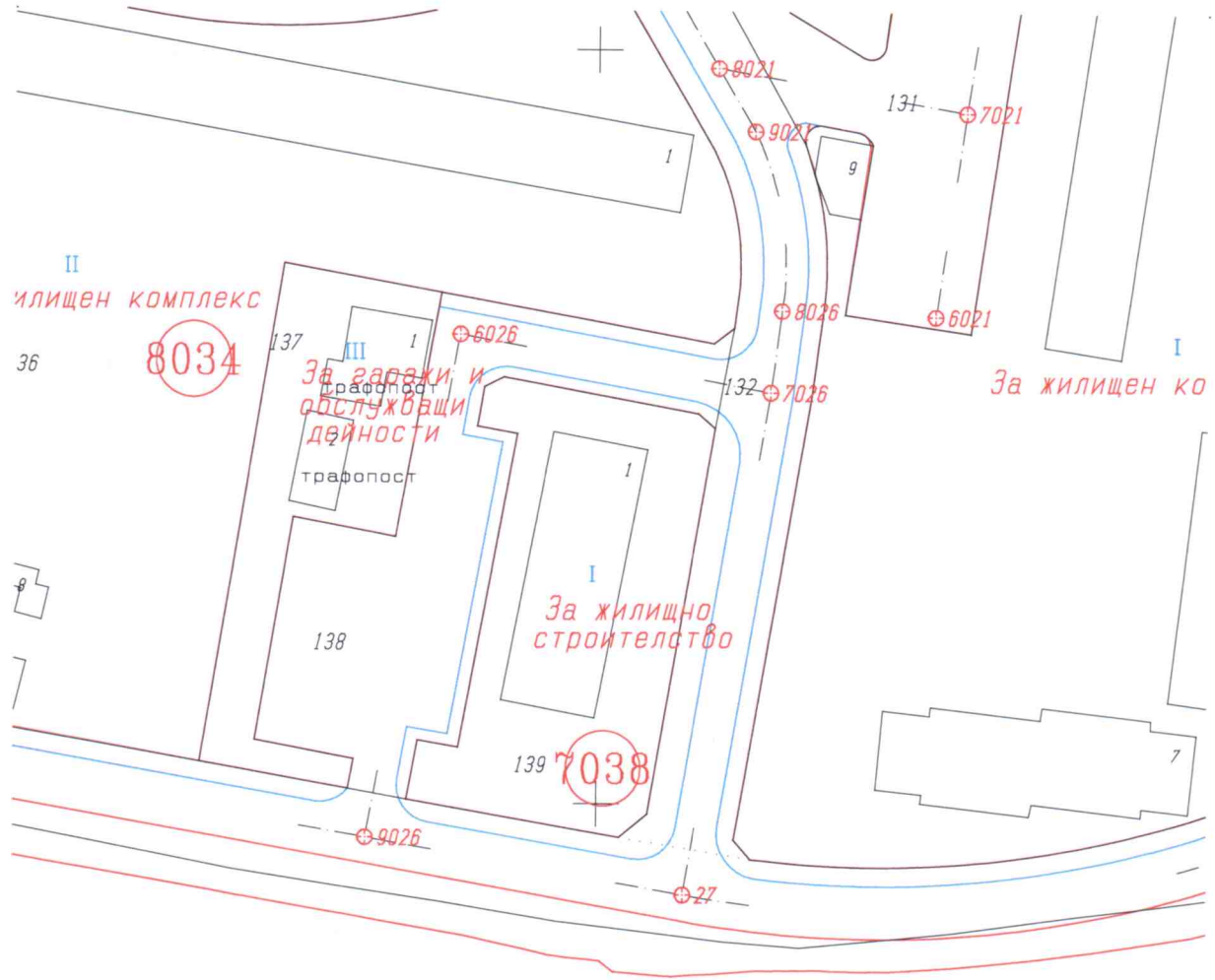


КОМБИНИРАНА СКИЦА  
НА ПОЗЕМЛЕН ИМОТ 55871.506.139.1

гр. Перник, общ. Перник, обл. Перник, кв. Димова махала, ул. Добруджа, бл. 21  
Имот с идентификатор 55871.506.139.1 по кадастрална карта, одобрена със заповед № РД-18-91/13.10.2008 г. на изпълнителния директор на Агенцията по геодезия, картография и кадастър, и част от УПИ I – За жилищно строителство, кв.38 от регулационен (устройствен) план на гр. Перник, кв. Димова махала одобрен със заповед № 681/26.03.1990 г. и заповед № 681/26.03.1990 г. на кмета на община Перник



V.

M 1: 1000

Легенда - Цвет на линия:

Кадастрална карта - черен цвят

Регулационен план - син - дворищна регулация и червен цвят- улична регулация

Дата: 05.08.2015 г.

Изработил: .....

ГПГ /инж. А. Радославова/

ПЪЛНА ПРОЕКТАНТСКА ПРАВОСПОСОБНОСТ

вписана в регистъра на лица правоспособни да извършват дейности по кадастъра



СЛУЖБА ПО ГЕОДЕЗИЯ, КАРТОГРАФИЯ И КАДАСТЪР - гр.Перник

СПРАВКА ПО КАДАСТРАЛНАТА КАРТА

На сграда с идентификатор **55871.506.139.1**

Гр. Перник, общ. Перник, обл. Перник

По кадастралната карта и кадастралните регистри, одобрени

със **Заповед РД-18-91/13.10.2008 г. / 13.10.2008г. на ИЗПЪЛНИТЕЛНИЯ ДИРЕКТОР НА АГКК**

Последно изменение със заповед: **няма издадена заповед за изменение в КККР**

Адрес на сградата: **гр. Перник, п.к. 2300, Димова махала, бл. 21**

Сградата е разположена в поземлен имот с идентификатор **55871.506.139**

Застроена площ: **465 кв.м**

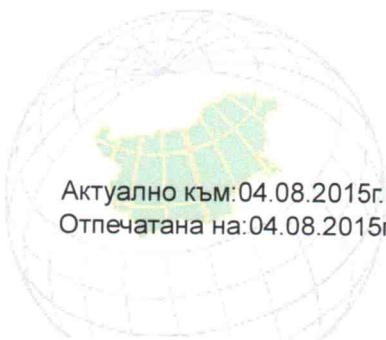
Брой етажи: **8**

Предназначение: **Жилищна сграда - многофамилна**

Координатна система БГС2005



М 1:500



Актуално към:04.08.2015г.

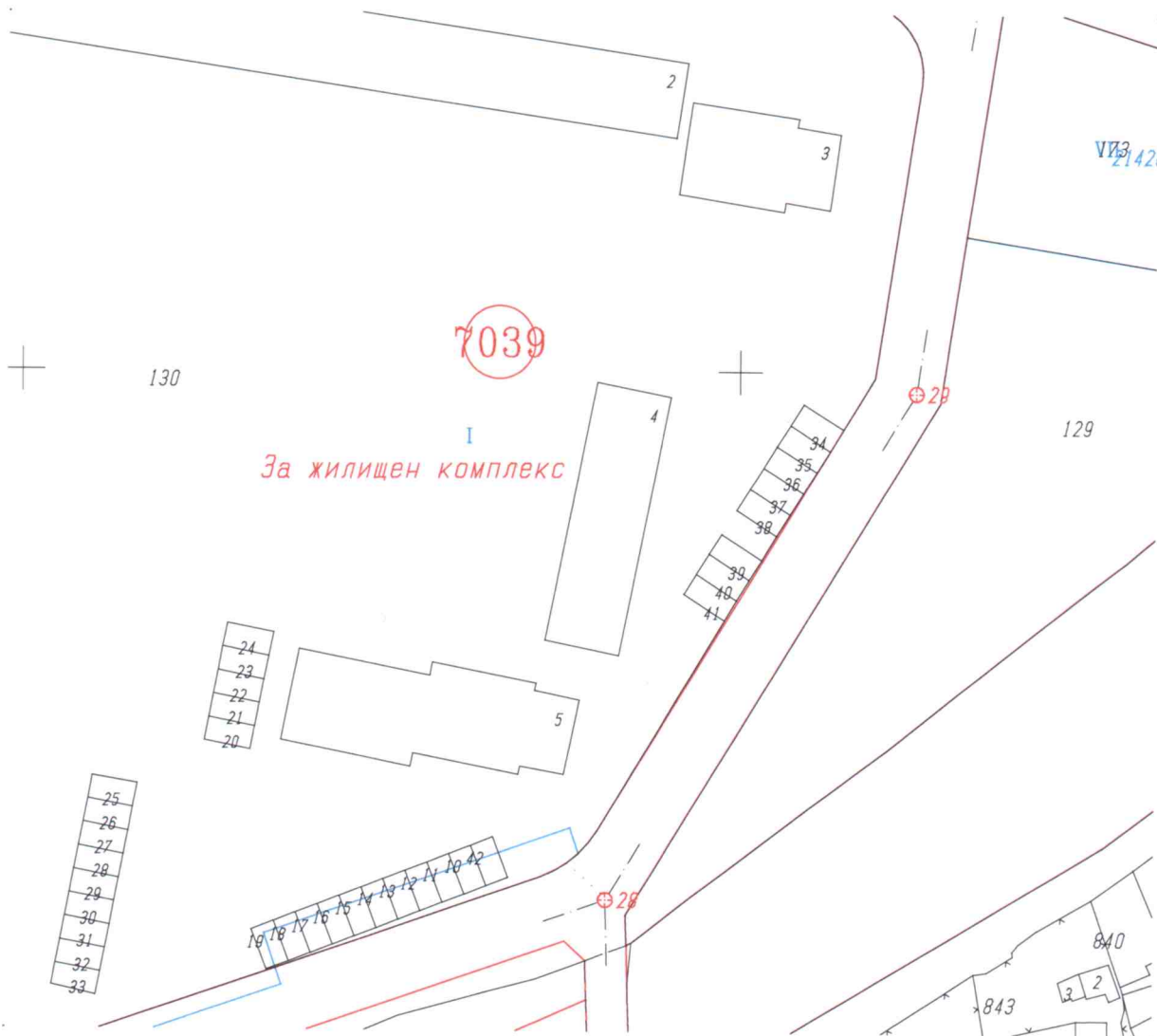
Отпечатана на:04.08.2015г. - 14:03:18

АГКК

Заявка:168231-04.08.2015

КОМБИНИРАНА СКИЦА  
НА ПОЗЕМЛЕН ИМОТ 55871.506.130.5

гр. Перник, общ. Перник, обл. Перник, кв. Димова махала, ул. Добруджа, бл. 27  
Имот с идентификатор 55871.506.130.5 по кадастрална карта, одобрена със заповед № РД-18-91/13.10.2008 г. на изпълнителния директор на Агенцията по геодезия, картография и кадастър, и част от УПИ I – За жилищен комплекс, кв.39 от регулационен (устройствен) план на гр. Перник, кв. Димова махала одобрен със заповед № 681/26.03.1990 г. и заповед № 681/26.03.1990 г. на кмета на община Перник



М 1: 1000

КАМАРА НА ИНЖЕНЕРИ  
Легенда: черен цвят на линия

Кадастрална карта – черен цвят

Регулационен план – син – дворищна регулация и червен цвят- улична регулация

Дата: 05.08.2015 г. РАДОСЛАВОВА ХРИСТОВА

Изработил: .....

инж. А. Радославова

ПЪЛНА ПРОЕКТАНТСКА ПРАВОСПОСОБНОСТ

вписана в регистъра на лица правоспособни да извършват дейности по кадастъра със заповед № РД-15-13 от 10.04.2007 г. на ИД на АГКК



## СЛУЖБА ПО ГЕОДЕЗИЯ, КАРТОГРАФИЯ И КАДАСТЪР - гр.Перник

### СПРАВКА ПО КАДАСТРАЛНАТА КАРТА

На сграда с идентификатор **55871.506.130.5**

Гр. Перник, общ. Перник, обл. Перник

По кадастралната карта и кадастралните регистри, одобрени

със **Заповед РД-18-91/13.10.2008 г. / 13.10.2008г. на ИЗПЪЛНИТЕЛНИЯ ДИРЕКТОР НА АГКК**

Последно изменение със заповед: **няма издадена заповед за изменение в КККР**

Адрес на сградата: **гр. Перник, п.к. 2300, ул. Добруджа, бл. 27**

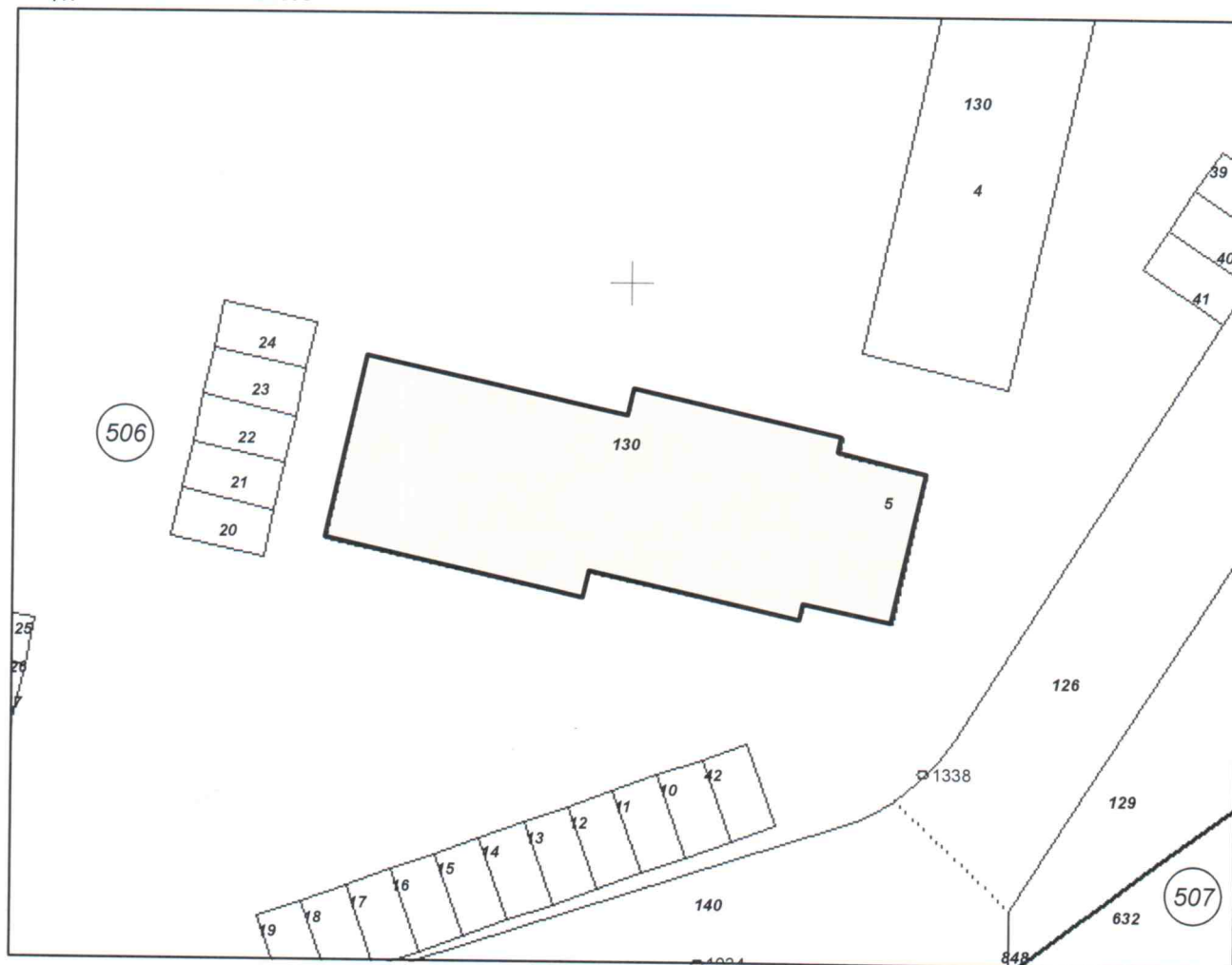
Сградата е разположена в поземлен имот с идентификатор **55871.506.130**

Застроена площ: **495 кв.м**

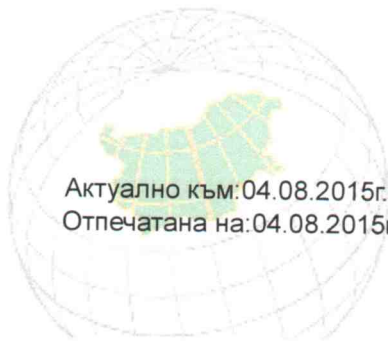
Брой етажи: **7**

Предназначение: **Жилищна сграда - многофамилна**

Координатна система БГС2005



М 1:500



Актуално към: 04.08.2015г.

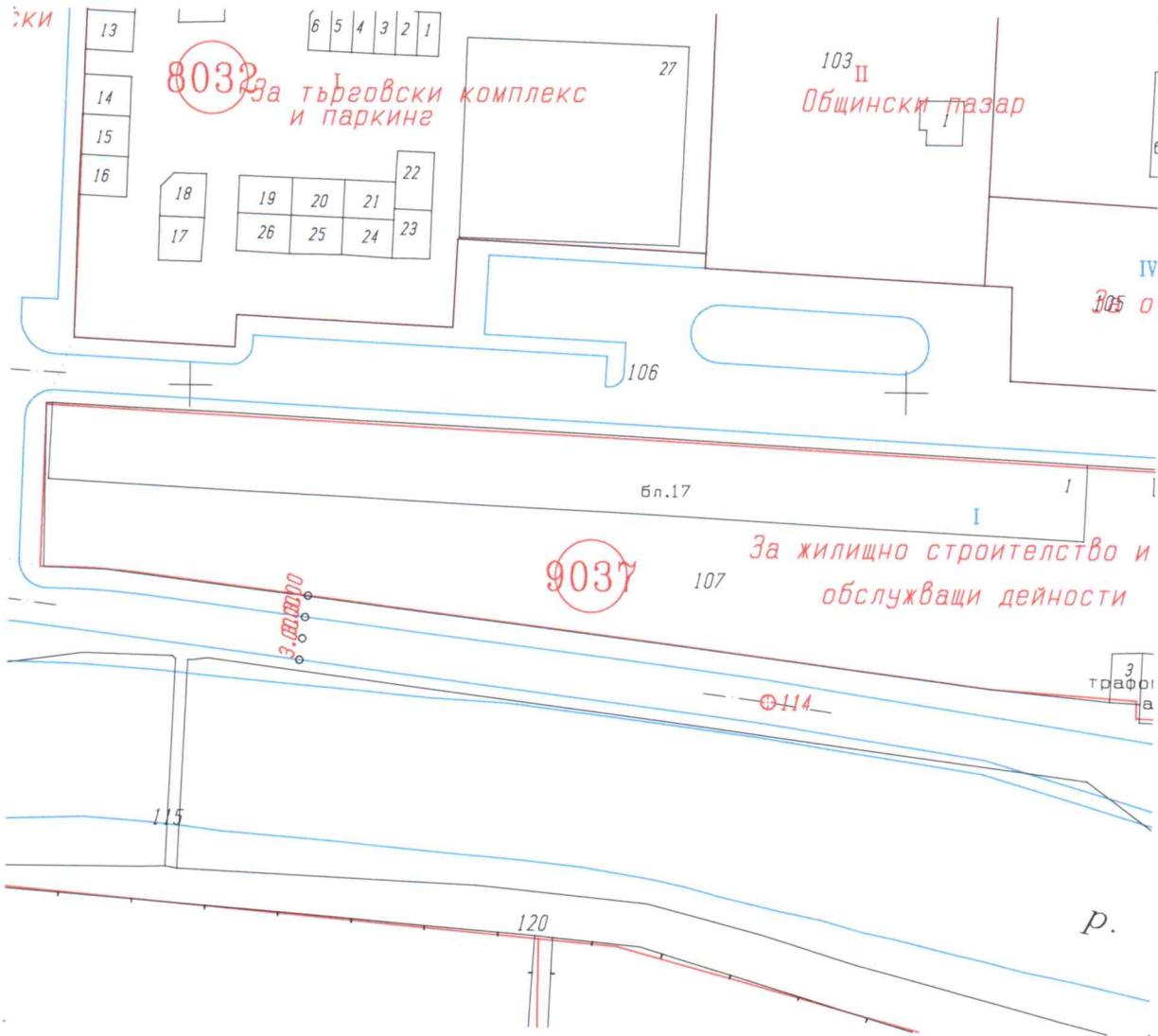
Отпечатана на: 04.08.2015г. - 14:04:19

АГКК

Заявка: 168238-04.08.2015

КОМБИНИРАНА СКИЦА  
НА ПОЗЕМЛЕН ИМОТ 55871.506.107.1

гр. Перник, общ. Перник, обл. Перник, кв. „Димова махала“, бл.17, вх. А до Е  
Имот с идентификатор 55871.506.107.1 по кадастрална карта, одобрена със заповед № РД-18-91/13.10.2008 г. на изпълнителния директор на Агенцията по геодезия, картография и кадастър, и част от УПИ I - „За жилищно строителство и обслужващи дейности“, кв. 37 от регулационен (устройствен) план на гр. Перник, кв. „Димова махала“, одобрен със заповеди № 681/26.03.1990 г. и № 750/12.06.1995 г. на кмета на община Перник.



М 1: 1000

Легенда - Цвят на линия:

Кадастрална карта - черен цвят

Регулационен план - син - дворищна регулация и червен цвят - уллична регулация

Дата: 05.08.2015 г.

Изработил:

инж. АНИТ,  
РАДОСЛАВОВА ХРИСТОВА

/ инж. А. Радославова

вписана в регистъра на лица, правоспособни да извършват дейности по кадастъра със заповед № РД-15-13 от 10.04.2007 г. на ИД на АГКК



СЛУЖБА ПО ГЕОДЕЗИЯ, КАРТОГРАФИЯ И КАДАСТЪР - гр.Перник

СПРАВКА ПО КАДАСТРАЛНАТА КАРТА

На сграда с идентификатор **55871.506.107.1**

Гр. Перник, общ. Перник, обл. Перник

По кадастралната карта и кадастралните регистри, одобрени

със **Заповед РД-18-91/13.10.2008 г. / 13.10.2008г. на ИЗПЪЛНИТЕЛЕН ДИРЕКТОР НА АГКК**

Последно изменение със заповед: **няма издадена заповед за изменение в КККР**

Адрес на сградата: **гр. Перник, п.к. 2300, Димова махала, бл. 17**

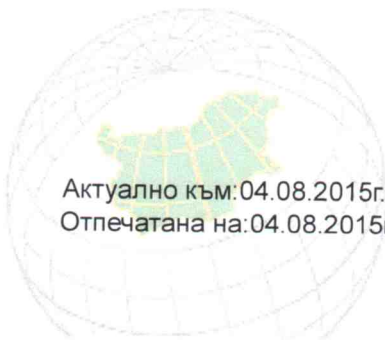
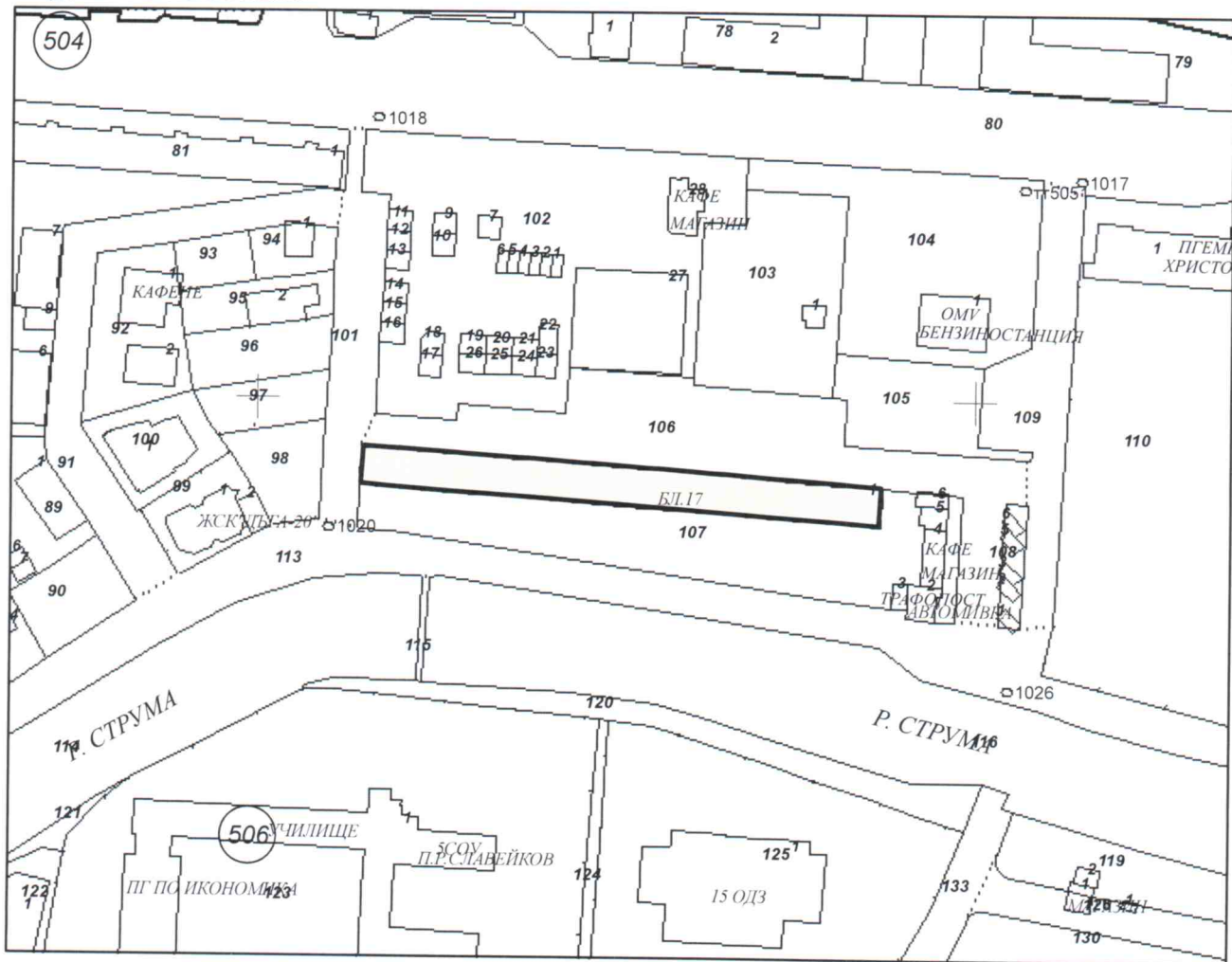
Сградата е разположена в поземлен имот с идентификатор **55871.506.107**

Застроена площ: **1529 кв.м**

Брой етажи: **8**

Предназначение: **Жилищна сграда - многофамилна**

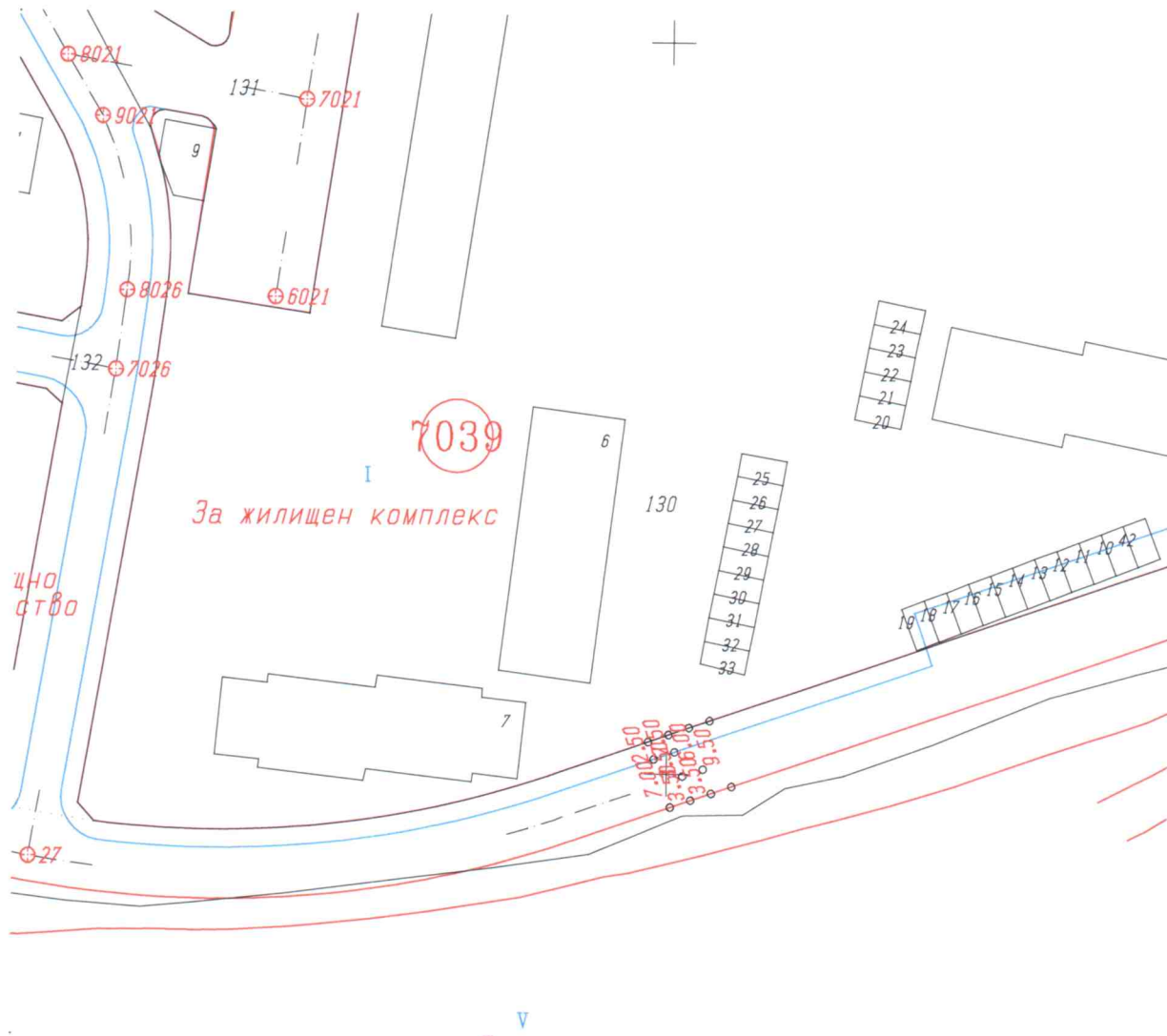
Координатна система БГС2005



КОМБИНИРАНА СКИЦА  
НА ПОЗЕМЛЕН ИМОТ 55871.506.130.6

№ 36

гр. Перник, общ. Перник, обл. Перник, кв. „Димова махала“, ул. „Добруджа“, бл. 31, вх. А и Б  
Имот с идентификатор 55871.506.130.6 по кадастрална карта, одобрена със заповед № РД-18-91/13.10.2008 г. на изпълнителния директор на Агенцията по геодезия, картография и кадастър, и част от УПИ I - „Зажилищен комплекс“, кв. 39 от регуляционен (устройствен) план на гр. Перник, кв. „Димова махала“, одобрен със заповеди № 681/26.03.1990 г. и № 750/12.06.1995 г. на кмета на община Перник.



КАМАРА НА ИНЖЕНЕРИ И АРХИТЕКТИ  
ИНВЕСТИЦИОННО ПРОЕКТИРАНЕ  
М 1: 1000  
Легенда - Цвят на линия  
Кадастрална карта - Черен цвят  
Регуляционен план - син - дворищна регулация и червен цвят - улична регулация  
Дата: 05.08.2015 г.  
Изработил: .....  
инж. А. Радославова  
ПЪЛНА ПРОЕКТАНТСКА ПРАВОСПОСОБНОСТ

вписана в регистъра на лица правоспособни да извършват дейности по кадастъра със заповед № РД-15-13 от 10.04.2007 г. на ИД на АГКК



СЛУЖБА ПО ГЕОДЕЗИЯ, КАРТОГРАФИЯ И КАДАСТЪР - гр.Перник

СПРАВКА ПО КАДАСТРАЛНАТА КАРТА

На сграда с идентификатор **55871.506.130.6**

Гр. Перник, общ. Перник, обл. Перник

По кадастралната карта и кадастралните регистри, одобрени

със **Заповед РД-18-91/13.10.2008 г. / 13.10.2008г. на ИЗПЪЛНИТЕЛЕН ДИРЕКТОР НА АГКК**

Последно изменение със заповед: **няма издадена заповед за изменение в КККР**

Адрес на сградата: **гр. Перник, п.к. 2300, Димова махала, бл. 31**

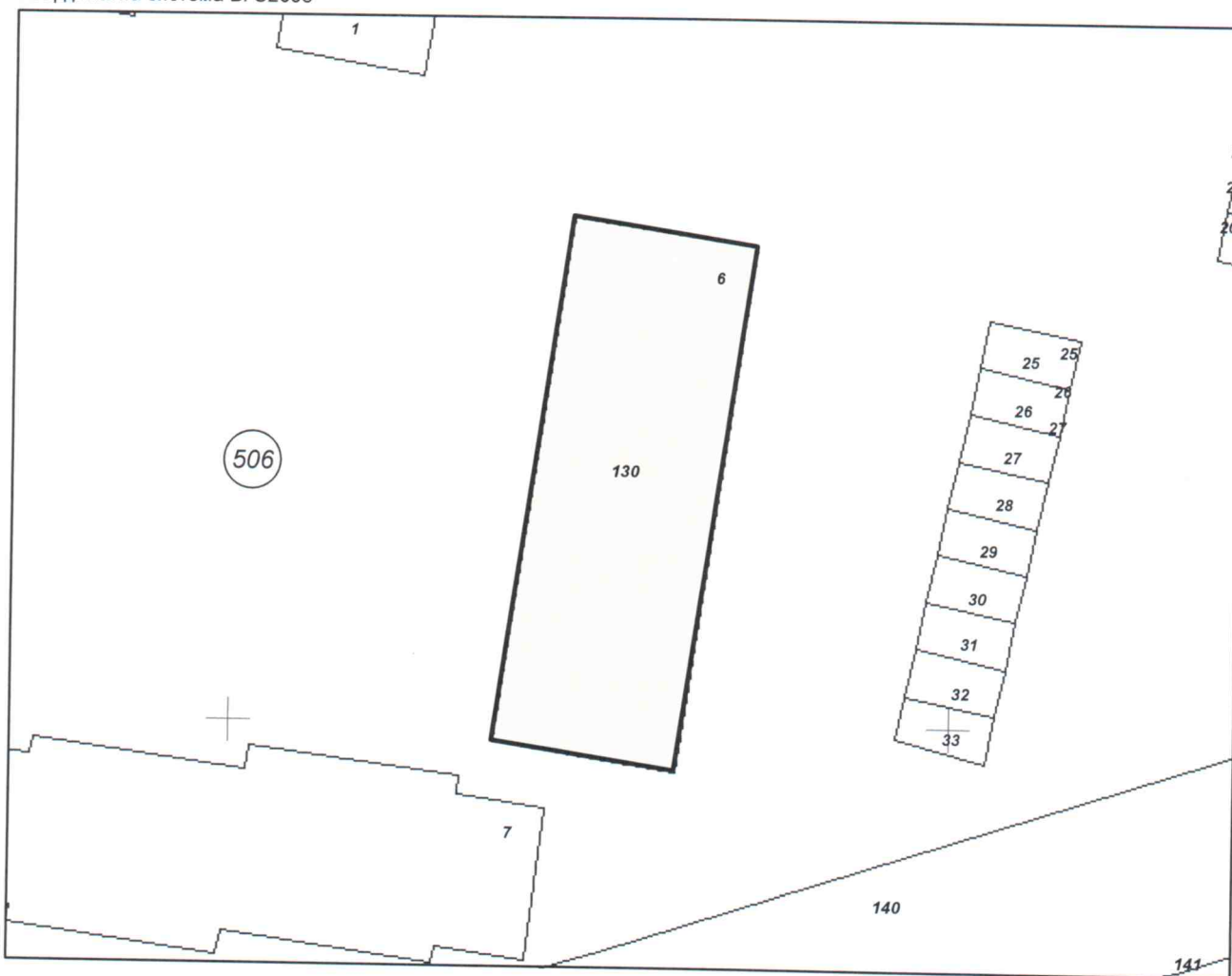
Сградата е разположена в поземлен имот с идентификатор **55871.506.130**

Застроена площ: **468 кв.м**

Брой етажи: **8**

Предназначение: **Жилищна сграда - многофамилна**

Координатна система БГС2005



М 1:500

